



LA PORTE DES RÊVES

Un regard sur le symbolisme

Une collection symboliste de peintures, sculptures, dessins et lithographies

7 avril - 29 juillet 2018 à la Ferme Ornée
Propriété Caillebotte, Yerres à 20km de Paris

RELATIONS AVEC LA PRESSE

Heymann, Renault Associées

Sarah Heymann et Marion Devys

m.devys@heymann-renoult.com

01 44 61 76 76

documents téléchargeables sur :

www.heymann-renoult.com

INFORMATIONS PRATIQUES

Ferme Ornée - Propriété Caillebotte

8, rue de Concy, 91330 Yerres

du mardi au dimanche de 14h à 18h30

www.proprietecaillebotte.com



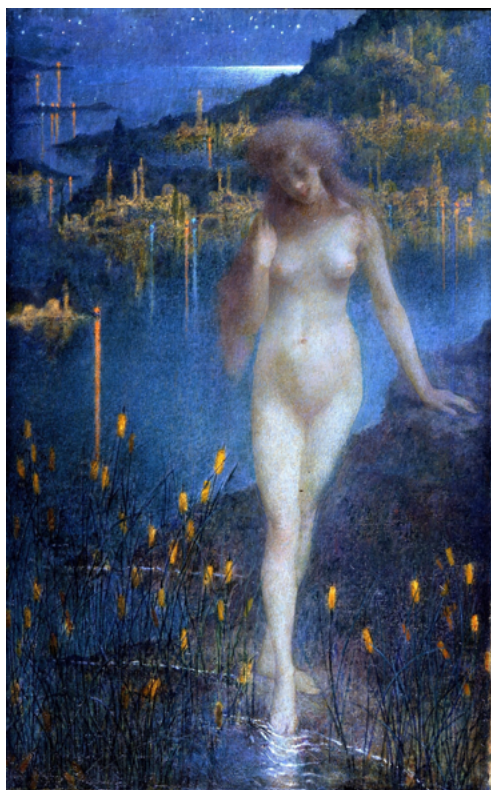
Romaine Brooks (1874-1970), *Le Printemps*, 1911-1913



Camille Claudel (1856-1943), *La Valse*, 1905

Cette exposition présente une collection privée qui réunit une sélection exceptionnelle de peintures, sculptures, dessins, lithographies et objets d'art d'une cinquantaine d'artistes français ou étrangers, qui vivaient et travaillaient en France entre 1890 et 1914 et appartenaient à deux générations du mouvement symboliste français et européen.

Profondément singulières, d'une grande densité poétique et parfois visionnaires, les quelques 150 œuvres exposées mettent en lumière les préoccupations idéalistes, mystiques ou philosophiques de ces artistes en proie aux interrogations, aux doutes et aux aspirations qui surgissent à la fin du XIX^e siècle, et dont beaucoup se révèlent très influentes dans l'art du XX^e siècle et de ses « avant-garde » (l'abstraction, le surréalisme, jusqu'aux dessins animés de manga ou à l'univers de la bande dessinée).



Lucien Lévy-Dhurmer (1865-1953), *Nocturne sur le Bosphore*, 1897

INFORMATIONS PRATIQUES

Horaires

Ferme Ornée

du mardi au dimanche de 14h à 18h30

Maison Caillebotte

15 mars - 5 novembre : mardi au dimanche de 14h à 18h30

6 novembre - 14 mars : samedi, dimanche et jours fériés de 14h à 18h30

Parc Caillebotte

Gratuit, Ouvert tous les jours, horaires en fonction des saisons

octobre - mars de 9h à 18h30

avril - mai de 9h à 20h30

juin - juillet de 9h à 21h

août - septembre de 9h à 20h

Tarifs

Ferme Ornée 5€, 3€ pour les Yerrois

Maison Caillebotte : 8€, 3€ pour les Yerrois

Ferme Ornée + Maison Caillebotte : 10€, 5€ pour les Yerrois

gratuit pour les enfants de moins de 16 ans et les personnes handicapées

Parc Caillebotte : Gratuit

Venir à la Propriété Caillebotte depuis Paris

En RER D, à 20 minutes de Paris depuis la gare de Lyon (direction Melun, arrêt Yerres).

Depuis la gare, 7 minutes à pied ou bus (ligne F)

Station Autolib à Yerres, rue Charles de Gaulle

Bien que profondément individualistes et de sensibilités très variées, les **artistes symbolistes possèdent un même état d'esprit**, une manière commune de penser et une même quête d'idéal. Ils se sont rassemblés dans les « Salons de la Rose + Croix » initiés par l'une des figures les plus extraordinaires du mouvement décadent, le « Sâr » Joséphin Péladan (1892-1897) ou les salons « Pour l'Art » en France ou « La Libre Esthétique » et « Les XX » en Belgique. Certaines œuvres de la collection y furent exposées, elles seront signalisées dans le parcours de l'exposition.

La collection a voyagé dans onze pays et dix-sept musées¹. En constante évolution, le nombre d'œuvres a considérablement augmenté depuis sa création à Bruxelles en 1999. **Jamais montrée en France depuis 1999-2000 (Pavillon des Arts, Paris), l'exposition revêt un caractère exceptionnel par une sélection rigoureuse des œuvres les plus importantes de la collection.** La proximité du musée avec la collection permet de proposer des œuvres fragiles qui n'ont jamais figuré dans les étapes antérieures et qui, pour certaines d'entre elles, seront exposées pour la première fois depuis leur création, assurant un caractère tout à fait inédit. Citons à titre d'exemple, le bel émail d'Armand Point, *Princesse à la licorne* (exposé avec le dessin), le grand plâtre de Victor Rousseau *Cantique d'Amour* ou les cires d'Henry Cros, *La Chevauchée légendaire* et *La Méduse*.

L'accrochage suivra un **ordre thématique** en abordant de manière didactique et pédagogique les thèmes chers aux artistes symbolistes (le retour aux mythes du passé, le **monde des contes et légendes**, le **paysage idéal et mystique** (une salle sera entièrement consacrée à Charles-Marie Dulac), la **femme fatale et les héroïnes**, et les **univers fantastiques** notamment. La volonté est de faire découvrir au plus grand nombre ces artistes et leurs préoccupations qui rejoignent à bien des égards celles d'aujourd'hui : la défiance du matérialisme, la quête de sens, la recherche de spiritualité ou encore le retour à la nature.

1. Belgique (Musée d'Ixelles, Bruxelles), Espagne (Fondation Mapfré Vida, Madrid ; Fundación Caja Navarra, Pampelune ; Fundacio Caixa, Gérone), France (Pavillon des Arts, Paris), Allemagne (Kunstmuseum, Chemnitz), Autriche (Musée Rupertinum, Salzbourg), Japon (cinq musées), Danemark (Breda Fonden, Holtegaard), Mexique (Museo Nacional d'Arte, Mexico), Italie (Museo d'Arte Provincia, Nuoro), Finlande (Tampere Art Museum, Tampere) et Pays-Bas (Singer Laren, Laren).

TOUTE L'ANNÉE À LA PROPRIÉTÉ CAILLEBOTTE

Parc Caillebotte

Le Parc Caillebotte accueille les familles, les promeneurs qui y découvrent les Fabriques (le Chalet Suisse, l'Orangerie, la Glacière, le Kiosque, la Ferme Ornée..), le Potager et les sculptures héritées des différentes Biennales de la Sculpture organisées par la Ville de Yerres. Une promenade dans le parc permet de retrouver les vues qui ont inspiré au grand peintre impressionniste de nombreuses toiles.

Visite de la Maison Caillebotte

Entièrement rénovée, la Maison Caillebotte permet au visiteur de découvrir le lieu dans lequel a vécu le célèbre peintre Gustave Caillebotte et sa famille. Il peut découvrir son atelier, les salons, la salle de billard, la chambre parentale, point phare de la visite, reconstituée avec le somptueux mobilier d'origine de la Veuve Martin Biennais, orfèvre de Napoléon.

La Propriété est définitivement un lieu culturel incontournable en Ile-de-France prêt à accueillir de nombreux visiteurs dans ses jardins, ses lieux d'exposition et dans la Maison Caillebotte, véritable témoin du mode de vie d'une famille aisée sous la Restauration.

